

LINEAR

额定压力 0.1MPa{1.0kgf/cm²}

MOTOR FREE PISTON SYSTEM

线性压缩泵

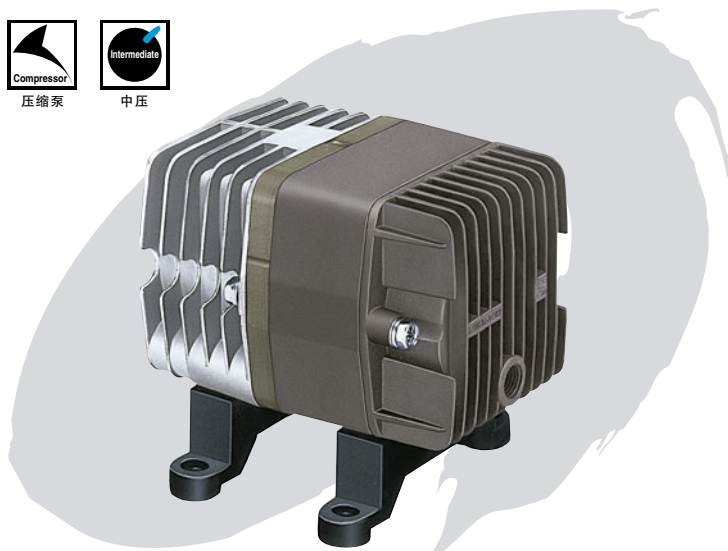
AC0410



压缩机



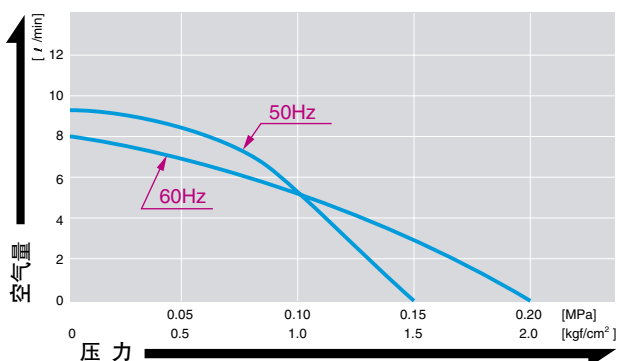
中压



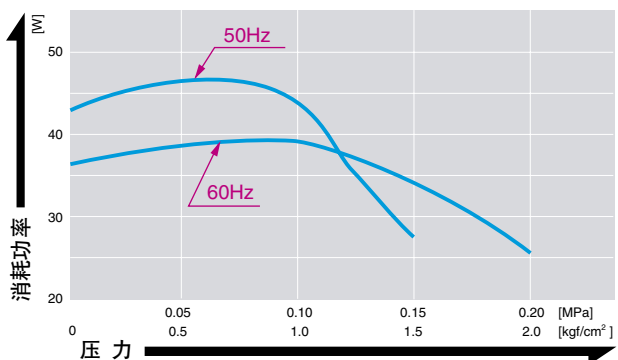
空气量和消耗功率



●空气量特性图



●消耗功率特性图



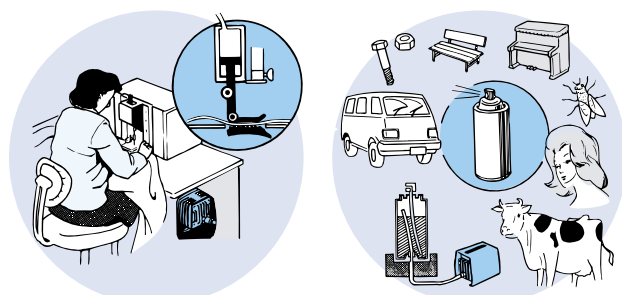
规格



额定压力	0.1MPa {1.0kgf/cm ² }
吐出空气量	5 l/min
额定电压	AC100V, AC115V, AC230V
最高压力	0.15MPa {1.5kgf/cm ² }
消耗功率	43/39W
电 流	1.1/1.0A
额定时间	30分钟
耐用时间	500小时
吐出口尺寸	PT1/4
额定频率	50/60Hz兼用
线圈绝缘等级	相当于E类
安装尺寸 (mm)	68(L)×98(W)
本体重量	2.1kg
导线长度	220±20mm

●请务必阅读第7页的“产品目录使用指南”。

用途例



工业缝纫机

各种喷雾器

外形及安装尺寸图

